



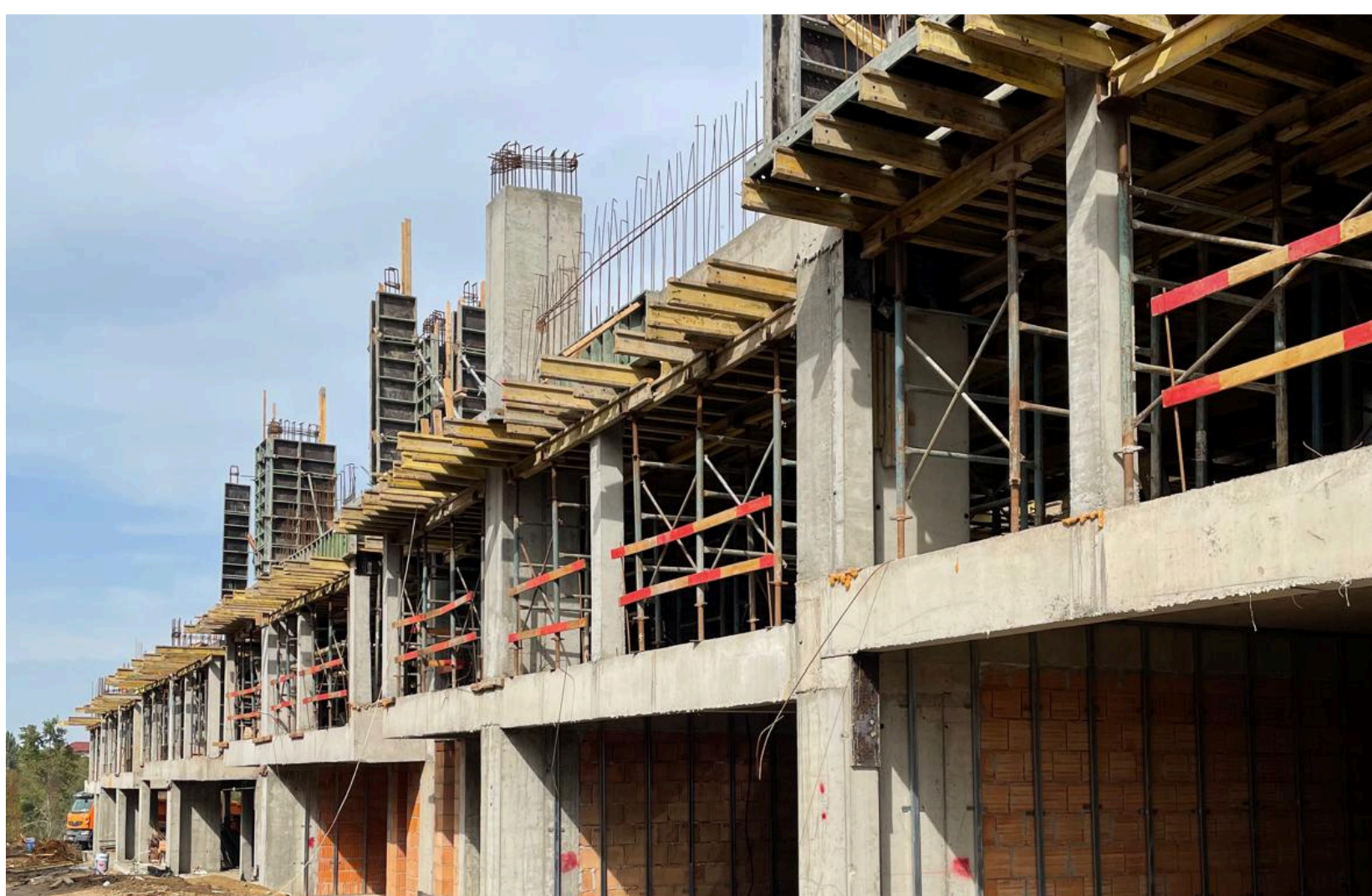
**DENYA
LAKE**



STRUCTURA

Structura de rezistenta este realizata din:

- Infrastructura: Este este alcatuita dintr-o rețea de grinzi de fundare dispuse perpendicular avand inaltimea de un metru.
- Suprastructura: Structura de rezistenta a cladirii este alcatuit dual format din ansamblu de pereți si cadre. Cadru structural este de sistem de pereti din beton tip diafragme si grinzi din beton armat, cu planseu din beton armat. Toate placile sunt placa solida cu retea de grinzi cu grosime de 13-15 cm.



COMPARTIMENTARI

- Peretii exteriori sunt din beton armat 25 de cm umpluti in spatiile libere create cu zidarie de blocuri ceramice cu goluri verticale de 25 de cm grosime cu blocuri Porotherm sau Leier. Peretii exteriori se termoizoleaza cu, polistiren expandat de 15 cm sau grafitat de 12 cm, terasele se termoizoleaza cu polistiren extrudat de 20 sau 24 de cm grosime in functie de zona si se hidroizoleaza cu membrane bituminoase lipite la cald in doua straturi.
- Peretii despartitori intre vile se realizeaza cu zidarie din blocuri ceramice, ce asigura conditia de izolare fonica a peretilor despartitori de 51dB si sunt placati cu tencuiala uscata (gips carton) fono si termo izolatie cu vata minerala .
- Peretii interiori ai vilelor se realizeaza cu pereti de gips carton de 12.5cm grosime) fono si termo izolatie cu vata minerala. Peretii interiori sunt dublu placati cu placa gips-carton de 1.25 mm grosime.





ÎNCHIDERI ȘI FINISAJE EXTERIOARE

- Finisajele exterioare vor fi tip termosistem care se finiseaza cu tencuiala decorativa Caparol, Baunit or similar sau cu placaj klinker din argila Feldhaus sau similar. Terassele vilelor sunt prevazute cu gresie ceramica de exterior gama Mirage sau similar. De asemenea pe fatada se creeaza local accente din placaj HPL tip Fundermax sau similar.



TÂMPLARIE EXTERIOARĂ

- Tamplaria exterioara se realizeaza din profile aluminiu, Reynaers CS 77 HI painted Ral 7016, si geam tripan cu pelicula LowE spre interior. Prin exceptie panoul de acces in curtea interioara este sistem lifting-silding Reynaers CP 155. Sticla de la exterior este securizata iar cea de la interior este laminata la toate panourile de la partea inferioara. Pervazul exterior din aluminiu gri RAL 7016.

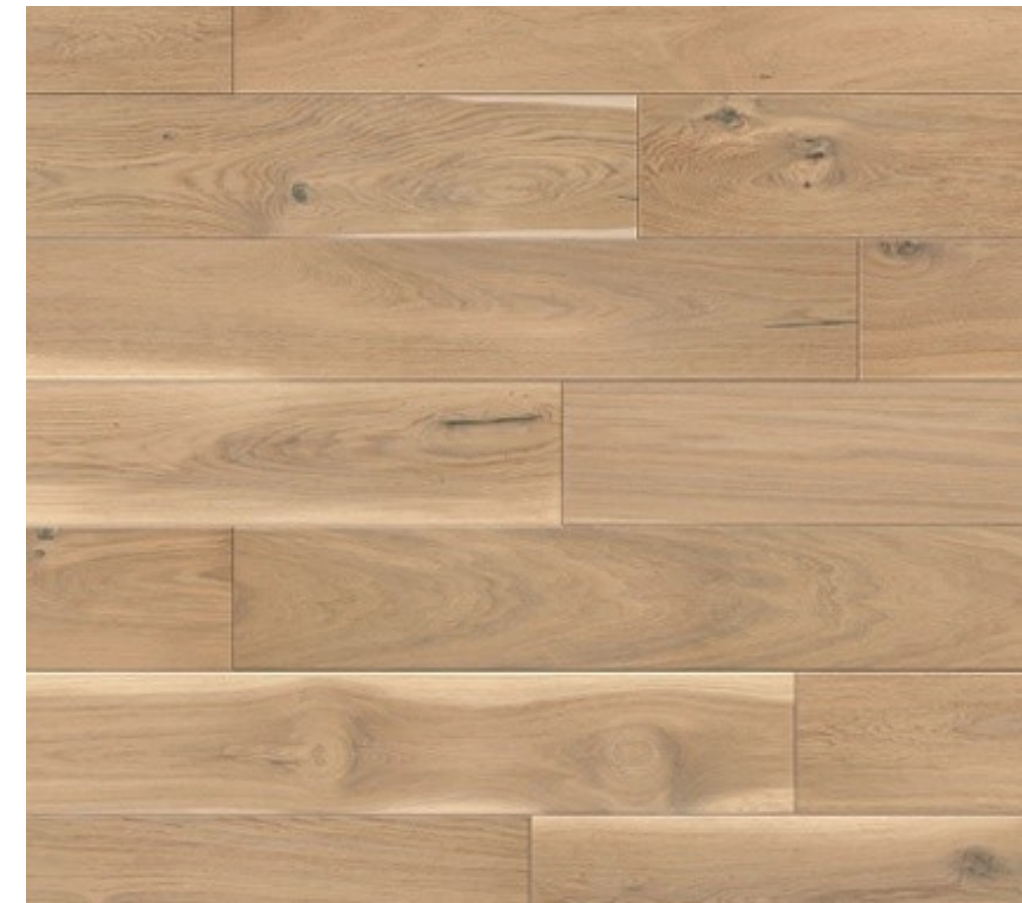
TÂAMPLĂRIE INTERIOARĂ ȘI ACCES

- Tamplarie interioara si acces – Usa de acces cu deschidere batanta si ochi de sticla tip Pinum Linia Al+Otel PO 92, model PD-OL03 culoare antracit, cu sticla sablata, grosime 92 mm echipata cu broasca AGB Scudo 5000 si bara inox rotunda usile interioare interioara din lemn sunt Pinum gama Suite Plus cu contact magnetic, imbrcate in CPL, balamale ascunse de culoarea alba.



FINISAJE PARDOSELI – PARCHET

- Parchet triplustratificat 14 mm grosime - gama Barlinek.
- Toate dormitoarele si living-room au pardoseala din parchet de lemn triplu-stratificat de grosime 12-13 mm grosime Barlinek sau similar.



FINISAJE PARDOSELI – PLĂCI CERAMICE

- Gresie antiderapanta, gresie ceramica, placaje ceramice la pereti – gama Mirage sau similar; vopsitorii lavabile si placaje cu faianta la pereti;
- Toate spatiile umede (bucatarii, toalete, camera tehnica) vor avea pardoseala si in placi de gresie 60x60, Mirage sau similar.



OBIECTE SANITARE

Toate baile sunt dotate cu obiecte sanitare complet echipate (lavoare, vase de WC, cazi) furnizate de Villeroy Boch, Geberit sau furnizor similar.

Bateriile la cazi si dus sunt monobloc si sunt furnizate de - Hansgrohe sau furnizor similar.

Obiectele sanitare ceramice (vas WC, lavoar) vor fi din gama Scarabeo, Duravit sau similar, vasul WC fiind suspendat si cu rezervor incastrat montat pe cadru si cu clapeta de actionare cu suport TECE sau similar.

- Bateriile pentru lavoar, cada si dus vor fi din gama Hansgrohe sau similar. Cada va fi din acril antibacterian din gama - Villeroy Boch sau similar.



SISTEM DE ÎNCĂLZIRE ÎN PARDOSEALĂ

- Incalzire in pardoseala (din schimbator), din distribuitoare cu maximum 12 circuite (din table galvanizat si vopsite in camp electrostatic, culoare RAL 9010 daca nu se prevede altfel in proiect), cu teava instalata cu un pas de 10 cm. Se vor izola pe maximum 2 m de la iesire din distribuitor si respectiv acolo unde distanta este mai mica (la trasee comune din apropierea distribuitorului).
- Temperatura agentul termic pentru incalzirea in pardoseala , la iesirea din distribuitoare va fi de 45/40°C-care rezulta pentru un parchet dublu stratificat de 10 mm. Distribuitorul va avea in alcatuire robinete de reglare si de inchidere pe fiecare circuit, robinet de aerisire si robinet de golire.



SISTEM DE ÎNCĂLZIRE ÎN PARDOSEALĂ

- Distribuția agentului termic pentru încălzirea în pardoseală se va realiza prin teava din polietilena, tip PE-Xa, reticulată la presiuni înalte prin metoda Engel, conform DIN 16892 și EN ISO 15875, cu îmbinare prin expandare folosind manson din PVDF sau alama și fittinguri din PPSU sau bronz. Inclusiv fittinguri, sistem complet de suport, izolație cu grosimea de 9mm din spuma PE cu folie PE impermeabilă, etc. Tevile vor fi montate pe plăci cu nuturi la distanța de 10 cm (conform caietului de sarcini al beneficiarului).
- Pardoseala caldă va fi comandată on/off de termostate zonale. Fiecare circuit de pardoseală va avea vană cu actuator.
- Radiatoare portprosop în grupurile sanitare alimentate de pe circuitul de încălzire în pardoseală.



INSTALATII CLIMATIZARE CU VENTILOCONVECTOR

- Confortul termic, pe perioada de vara, va fi asigurat prin montarea unor ventiloconvectoroare necarcasate in 2 tevi montate in plafonul fals. Dimensionarea echipamentelor a fost realizata astfel incat sa se acopere degajarile de caldura provenite de la echipamente, de la oameni dar si prin radiatia solara provenita prin suprafetele vitrate.
- Sistemul de climatizare functioneaza in regim de recirculare 100%.
- Introducerea aerului climatizat va fi realizata prin grilele rectangulare, pentru montaj in plan vertical.
- Recircularea aerului de catre echipamentele de climatizare va fi realizata prin grilele rectangulare cu carioaj montate in plafon sau prin grilele rectangulare, pentru montaj in plan vertical.
- Legatura intre grilele de introducere, grilele de evacuare si echipamentele de climatizare, ventiloconvectoroare, va fi realizata cu tubulaturi rectangulare.
- Agentul termic necesar pentru climatizare, apa racita, va fi asigurat din reseaua existenta de distributie. Conductele necesare pentru distributia apei racite vor fi prevazute cu izolatia termica elastomerică cu grosimea de 19mm.
- Agentul termic de racire, apa racita, cu temperatura 7/12°C va fi asigurata prin intermediul pompei de caldura.





DENYA LAKE

